

The background image shows the Hospital General de Elda, a large, multi-story building with a sign on top that reads "HOSPITAL General de Elda Virgen de la Salud". The building is light-colored and has many windows. There are some trees and a paved area in the foreground, but they are somewhat faded. The text is overlaid on this image.

LESIÓN DERMATOLÓGICA ¿ES SIEMPRE LO QUE PARECE?

José Eduardo Pastor López
R1 MIN Hospital General de Elda

Caso clínico a resolver...

- **AP**
 - Mujer de 44 años, natural de Brasil.
 - Vive en España desde hace años. Viajes frecuentes por Europa.
 - Trabaja en artesanía (contacto con níquel, cromo, cobalto...)
 - Migraña en tratamiento con AINEs
- **MC**

Acude a consultas externas por aparición de una placa anular en el dorso de la mano derecha de un mes de evolución con parestias e hipoestesia en MSD.
- **AS** Hb 10.7 g/dl, Htco 31.6 %. Resto sin alteraciones.



DIAGNOSTICO DIFERENCIAL

Lesiones cutáneas granulomatosas

NO INFECCIOSAS	CAUSA INFECCIOSA
SARCOIDOSIS GRANULOMA ANULAR NECROBIOSIS LIPOIDICA DERMATITIS POR EXPOSICIÓN	LEHISMANIASIS CUTANEA TBC cutánea GRANULOMA DE LAS PISCINAS ENF. De LYME LEPRA TUBERCULOIDE DERMATOFITOS

NO INFECCIOSAS

- SARCROIDOSIS

- RxTorax : Adenopatias mediastínicas, granulomas
- ECA aumentada
- Antecedentes enf. Reumatológica: uveítis, corazón, parotiditis, etc..
- Túnel carpiano

- GRANULOMA ANULAR

- NECROBIOSIS LIPOÍDICA

- DERMATITIS EXPOSICIÓN



INFECCIOSAS

• LEISHMANIASIS CUTANEA

- Lesión similar pero ulcerada, húmeda, costrosa, bordes sobrelevados.
- No clínica neurológica
- No picadura



• TBC cutánea (lupus vulgar)

- Lesión descamativa, centro atrofico-cicatricial, contornos policíclicos.



• GRANULOMA DE LAS PISCINAS

• BIOPSIA

• ENF. De LYME

- Picadura Ixodes (campo, excursiones)
- Frecuente en Europa
- Cuadro gripal, +/- adenopatias
- Bloq A-V, SNC, parálisis facial

• Serología, EMG

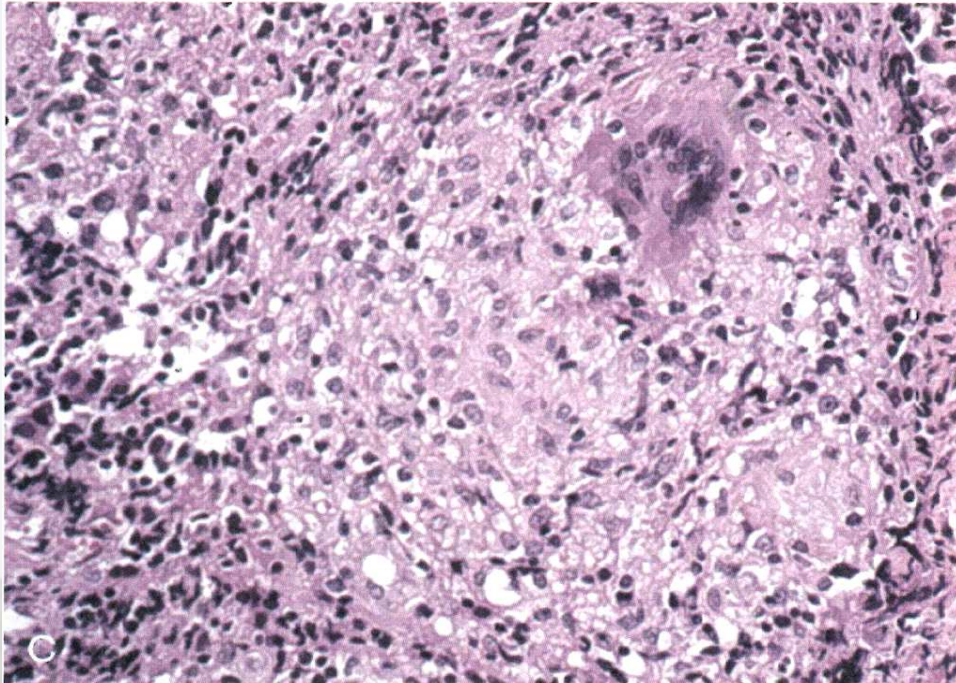
• DERMATOFITOS



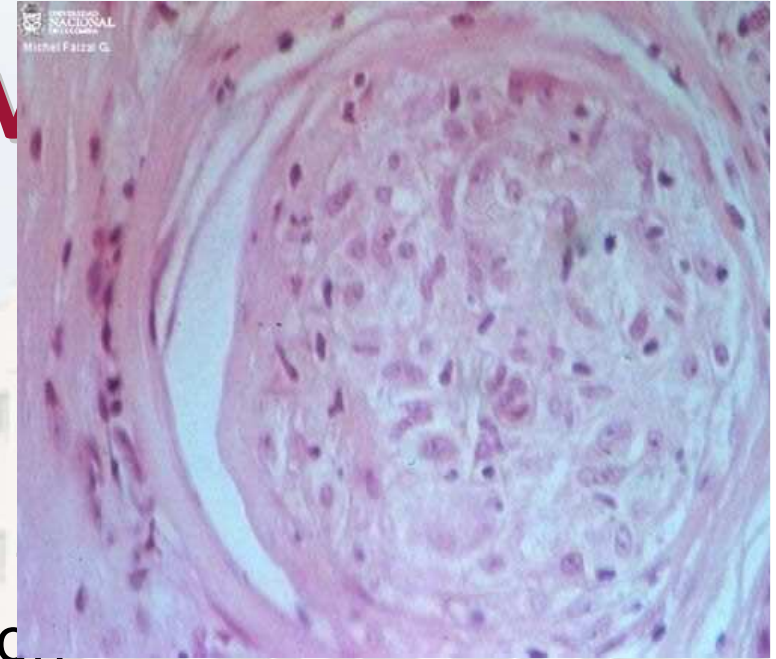
SOSPECHA DIAGNOSTICA

LEPRA TUBERCULOIDE

- Originaria de Brasil
- Lesión cutánea
- No afectación del estado general
- Afectación Sistema Nervioso Periferico :
parestesias e hipoestesia en MSD (a veces
engrosamiento de nervios perifericos).

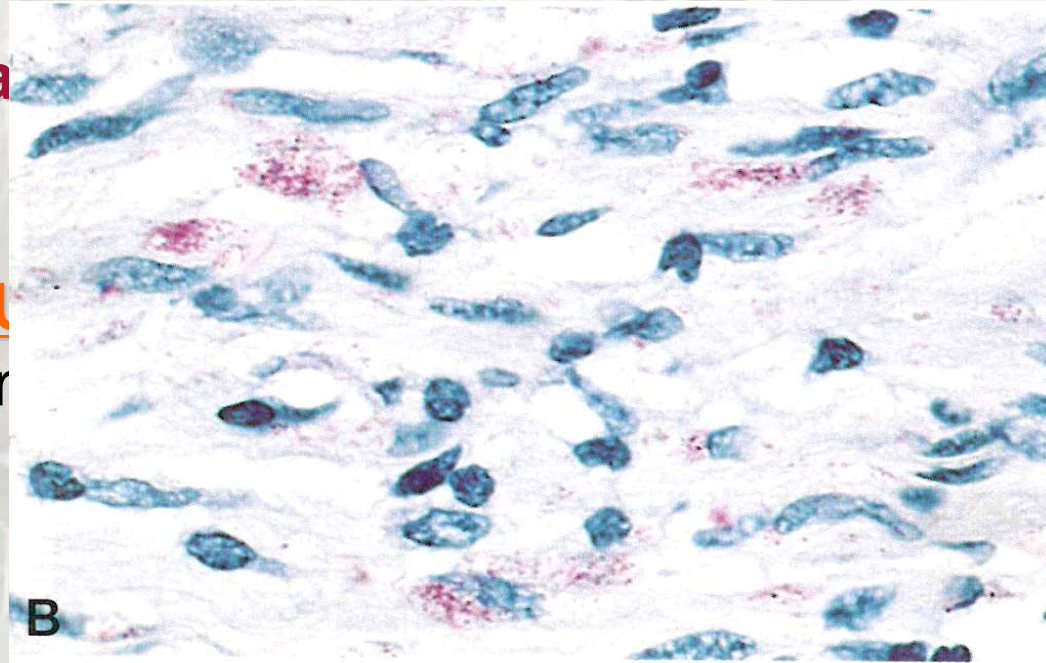


LEN



AAR;
Kunyc...

- **Histología**
 - Celulas
 - Corona
 - **GRANU**
patognor



cantes

OS (casi

2. ELECTROMIOGRAFIA

Patrón **neuropático**, con alteración **motora y sensitiva**. Con signos de **desmielinización focal**.



HOSPITAL
General de Eida

Hospital General de Eida
Virgen de la Salud

GRACIAS POR VUESTRA ATENCIÓN